

Zusatzoptionen



Anforderungs- korridor

Projektteam Testentwicklung
c/o Dr. R. Hossiep
Ruhr-Universität Bochum
Fakultät für Psychologie
IB 5/55 — Postfach 33
44780 Bochum

www.testentwicklung.de
bip@ruhr-uni-bochum.de
Fon 0234 / 32-24623
Fax 0234 / 32-04623

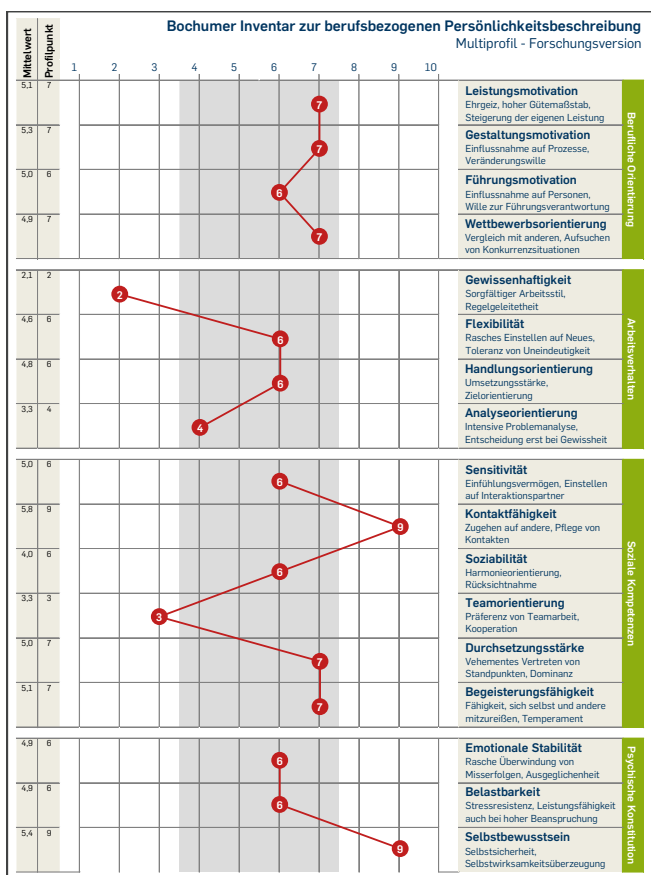
Überblick

In unserer **Verfahrensinformation zum Anforderungsmodul des BIP** (sowie auch **zum BIP-6F**) informieren wir Sie umfassend, wie Sie mit diesen Fragebogen die Passung zwischen der Persönlichkeit eines Mitarbeiters und den Anforderungen einer Tätigkeit (Person-Job-Fit) ermitteln können. Eine einzelne Profillinie ist dabei allerdings nicht die einzige Möglichkeit, wie die überfachlichen Tätigkeitsanforderungen visualisiert werden können. Alternativ bietet sich ein *Anforderungskorridor* an, über den ein breiteres Spektrum an geeigneten Skalenausprägungen dargestellt wird. Die beiden Beispielprofile unten auf der Seite verdeutlichen diese beiden Arten der Anforderungsvisualisierung. Die Darstellungen in dieser Broschüre beziehen sich auf das Profilblatt des BIP, lassen sich jedoch auf die sechs Faktoren des BIP-6F übertragen.

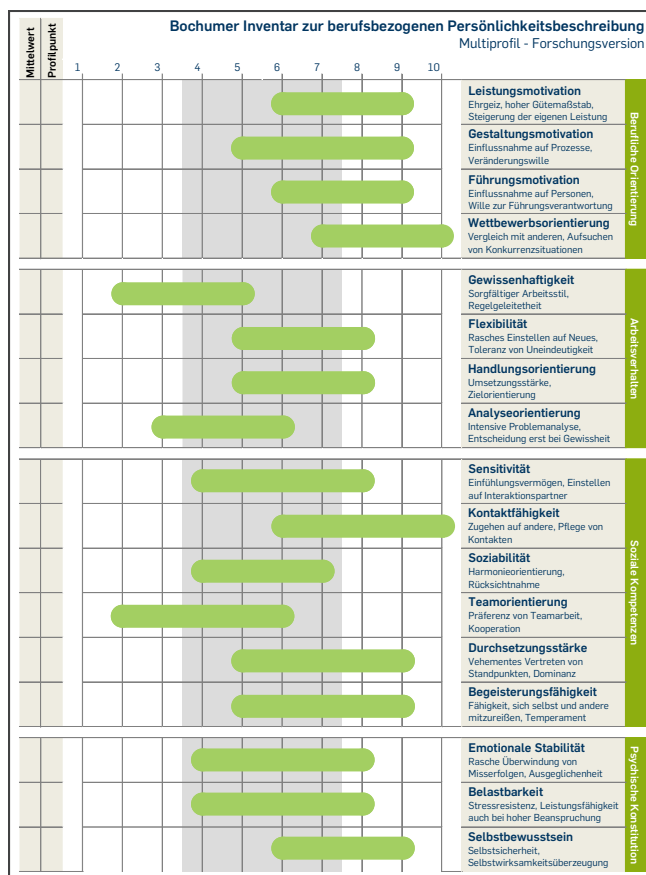
Ihre Vorteile

Der Anforderungskorridor bietet Ihnen die Möglichkeit, eine Einschätzung über eine Person (etwa eine Selbsteinschätzung innerhalb einer Bewerbungssituation) unmittelbar erkenntlich mit den von Ihnen ermittelten überfachlichen Anforderungen in einem Multiprofil **[mehr]** abzugleichen. Befindet sich der Profilpunkt der Personeneinschätzung innerhalb des grünen Anforderungsbereichs, so entspricht der Teilnehmer Ihnen zuvor festgelegten Vorstellungen. Darüber hinaus sehen Sie direkt, für welche Skalen Übereinstimmungen bestehen bzw. wie groß die jeweiligen Abweichungen sind. Auch der Vergleich mehrerer Kandidaten kann durch diese Form des Multiprofils vereinfacht werden. Indem Sie die verschiedenen Personenprofile gemeinsam mit dem Anforderungskorridor kombinieren lassen, wird intuitiv deutlich, welche Person besser zu Ihren Anforderungen passt. Wie ein solches Multiprofil aussieht, in dem eine Personeneinschätzung gemeinsam mit einem Anforderungskorridor abgeglichen wird, sehen Sie auf der nächsten Seite. Auf dieser erklären wir Ihnen außerdem, wie Sie vorgehen, wenn Sie den Anforderungskorridor für Ihre Zwecke nutzen möchten.

Darstellung als Profillinie

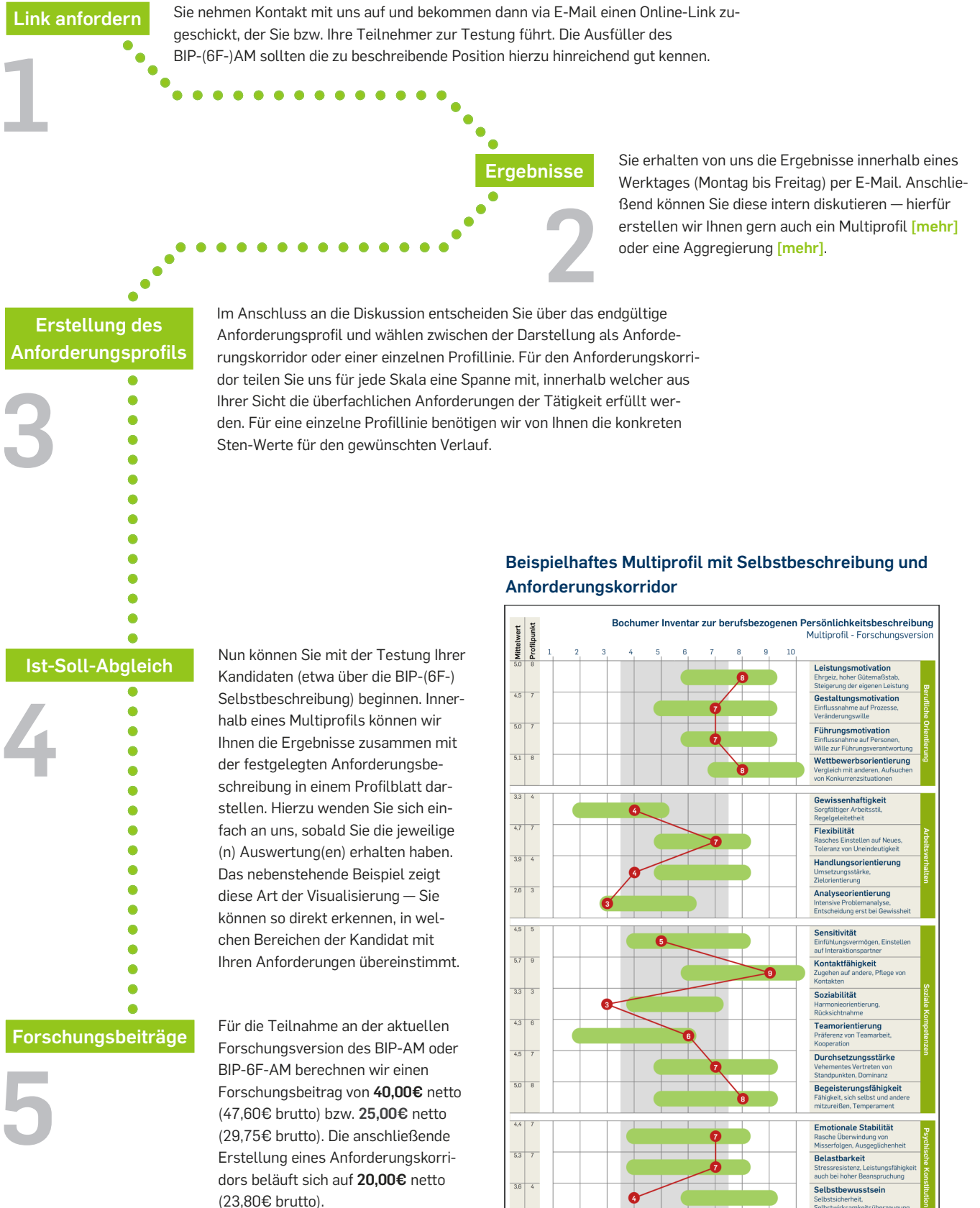


Darstellung als Anforderungskorridor

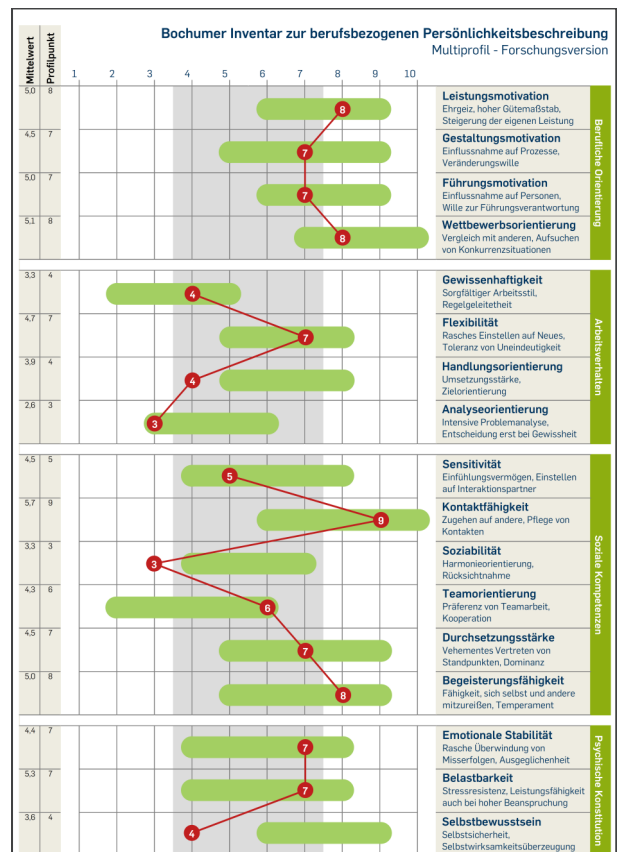


Workflow

Gern möchten wir Ihnen erläutern, wie die Arbeit mit dem Anforderungskorridor des BIP-(6F-)AM abläuft.



Beispielhaftes Multiprofil mit Selbstbeschreibung und Anforderungskorridor



Das Projektteam Testentwicklung

Unter der Leitung von Rüdiger Hossiep entwickeln wir, das Projektteam Testentwicklung, bereits seit 1994 wissenschaftlich fundierte Testverfahren für ein systematisches und professionelles Personalmanagement. Komplettiert wird unser Team dabei durch vor allem im Fachbereich Psychologie verortete Fachkräfte in Form von wissenschaftlichen Mitarbeitern, wissenschaftlichen sowie studentischen Hilfskräften und Praktikanten. Um seriöse Testverfahren entwickeln zu können – und unseren qualitativen Ansprüchen gerecht zu werden – betreiben wir grundsätzlich keine Auftragsforschung, sondern setzen uns unsere Forschungsziele selbst. Wir verfolgen keinerlei kommerzielle Zwecke und arbeiten ausschließlich kostendeckend. Sämtliche Schritte un-

res Vorgehens sind transparent und dokumentiert. Durch die computergestützte und automatisierte Auswertung sowie anschließende Anonymisierung der Daten gewährleisten wir außerdem ein hohes Maß an Datensicherheit. Angesichts unserer auf Echtdaten basierenden anwendungsbezogenen Forschung für die Praxis liefern wir belastbare Ergebnisse.

Vor dem Hintergrund unserer langjährigen Erfahrungen loten wir gern gemeinsam mit Ihnen Einsatzmöglichkeiten unserer Testverfahren aus, um Ihre Personalarbeit zu unterstützen.

Für weitergehende Fragen und zusätzliche Informationen stehen wir Ihnen selbstverständlich stets zur Verfügung.

www.testentwicklung.de
bip@ruhr-uni-bochum.de
Fon 0234 / 32-24623
Fax 0234 / 32-04623

Unsere Verfahren in der Übersicht



Persönlichkeit differenziert	<p style="text-align: center;">BOCHUMER INVENTAR ZUR BERUFSBEZOGENEN PERSÖNLICHKEITSBESCHREIBUNG (BIP)</p> <div style="display: flex; justify-content: space-around;"> <div style="text-align: center;"> Selbstbeschreibung (BIP-SI) ca. 250 Items, ca. 30-45 Minuten </div> <div style="text-align: center;"> Fremdbeschreibung (BIP-FI) ca. 190 Items, ca. 30 Minuten </div> <div style="text-align: center;"> Anforderungsmodul (BIP-AM) ca. 180 Items, ca. 30 Minuten </div> </div> <p style="text-align: center;">17 Skalen in vier Bereichen: Berufliche Orientierung (Leistungsmotivation, Gestaltungsmotivation, Führungsmotivation, Wettbewerbsorientierung), Arbeitsverhalten (Gewissenhaftigkeit, Flexibilität, Handlungsorientierung, Analyseorientierung), Soziale Kompetenzen (Sensitivität, Kontaktfähigkeit, Sozialität, Teamorientierung, Durchsetzungsstärke, Begeisterungsfähigkeit), Psychische Konstitution (Emotionale Stabilität, Belastbarkeit, Selbstbewusstsein)</p>
Persönlichkeit basal	<p style="text-align: center;">BOCHUMER INVENTAR ZUR BERUFSBEZOGENEN PERSÖNLICHKEITSBESCHREIBUNG - 6 Faktoren (BIP-6F)</p> <div style="display: flex; justify-content: space-around;"> <div style="text-align: center;"> Selbstbeschreibung (BIP-6F-SI) ca. 60 Items, ca. 10 Minuten </div> <div style="text-align: center;"> Fremdbeschreibung (BIP-6F-FI) ca. 60 Items, ca. 10 Minuten </div> <div style="text-align: center;"> Anforderungsmodul (BIP-6F-AM) ca. 60 Items, ca. 10 Minuten </div> </div> <p style="text-align: center;">Sechs Globalfaktoren: Engagement, Disziplin, Dominanz, Sozialkompetenz, Kooperation, Stabilität</p>
Führung	<p style="text-align: center;">BOCHUMER INVENTAR ZUR FÜHRUNGSBESCHREIBUNG (BIF)</p> <div style="display: flex; justify-content: space-around;"> <div style="text-align: center;"> Mitarbeiterversion (BIF-MA) 100 Items, ca. 20 Minuten </div> <div style="text-align: center;"> Führungskräfteversion (BIF-FK) 100 Items, ca. 20 Minuten </div> <div style="text-align: center;"> Kollegenversion (BIF-KG) 100 Items, ca. 20 Minuten </div> <div style="text-align: center;"> Vorgesetztenversion (BIF-VG) 100 Items, ca. 20 Minuten </div> </div> <p style="text-align: center;">13 Skalen in vier Bereichen: Organisation (Aufgabenmanagement, Zeitmanagement, Ressourcenbereitstellung, Kommunikation), Beziehungsqualität (Vertrauen, Akzeptanz, Reifegrad), Interaktionsverhalten (Fairness, Umgang, Verlässlichkeit), Partizipation (Teamorientierung, Mitarbeiterorientierung, Reflexionsbereitschaft)</p>
Zufriedenheit	<p style="text-align: center;"> InMyOp(inion)</p> <p style="text-align: center;">84 Items, ca. 15-20 Minuten</p> <p style="text-align: center;">Drei Themenbereiche: Organisationsklima, Arbeitsmotivation, Rahmenbedingungen</p>
Berufliche Belastungen	<p style="text-align: center;"> BOCHUMER BURNOUT – INDIKATOR (BBI)</p> <p style="text-align: center;">60 Items, ca. 10 Minuten</p> <p style="text-align: center;">Fünf Skalen: Berufliches Leistungsdefizit, Körperliche Beschwerden, Intrapersonale Anzeichen, Soziale Isolation, Erschöpfung</p>
Einstellung zum Automobil	<p style="text-align: center;"> FRAGEBOGEN ZUR AUTOMOBILBEZOGENEN HANDLUNGSREGULATION (FAHR)</p> <p style="text-align: center;">105 Items, ca. 15 Minuten</p> <p style="text-align: center;">Zwölf Skalen: Sportlichkeit, Fahrerlebnis & Genuss, Faszination, Auswirkung, Statusbewusstsein, Hochwertigkeit, Individualitätsstreben, Beständigkeit, Impulsivität, Regelkonformität, Funktionalität, Sicherheitsbedürfnis</p>